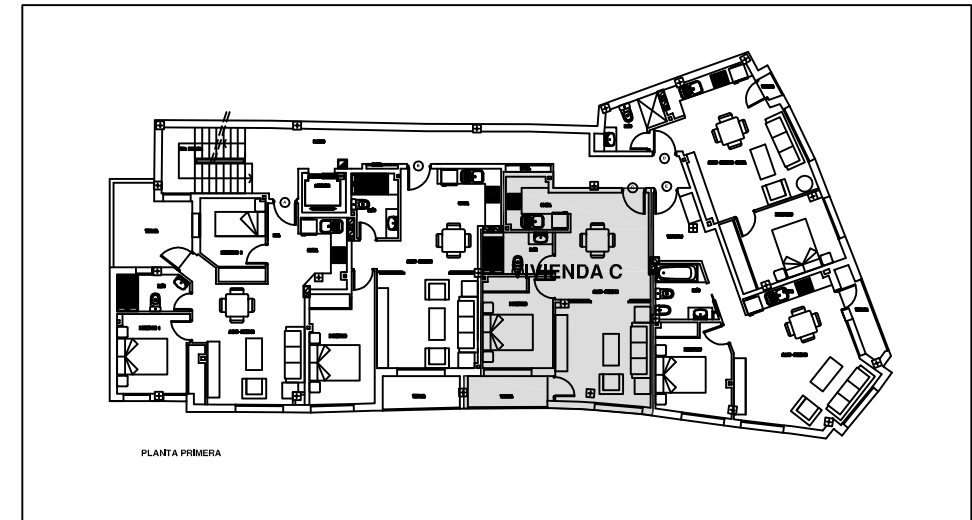


PLANTA PRIMERA



PLANTA PRIMERA

- Tipos**
- Baño
 - Cocina
 - Salón comedor
 - Dormitorio
 - Terraza
 - Escalera
 - Pasillo

VIVIENDA C

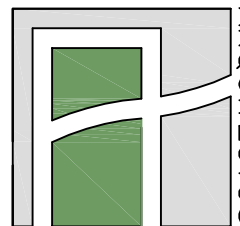


SITUACION

CUADRO DE SUPERFICIES

PLANTA PRIMERA	SUPERFICIE CONSTRUIDA	SUPERFICIE UTIL	TERRAZA
VIV. C	51,11m ²	45,19m ²	3,51m ²

NOTA:
LAS DIMENSIONES PODRAN SUFRIR PEQUEÑAS MODIFICACIONES DURANTE LA ELABORACION DEL PROYECTO

 ALVAREZ DE TOLEDO ARQUITECTOS	PROYECTO DE 10 VIVIENDAS		
	DIRECCION: c/ Peligro n° 9, Torremolinos		
	ARQUITECTOS DIRECTOR DE LA OBRA: Félix Álvarez de Toledo Rohe		PROMOTOR: TORCAL PROPIEDADES S.L.
	ARQUITECTO TECNICO DIRECTOR DE LA EJECUCION: Tomas Luzon Rodriguez		MODIFICA: N° PLANO:
PLANO: PLANO DE VENTA PLANTA PRIMERA PISO C		ESCALA: 1:50	FECHA: Marzo-2017
C/ SALITRE 55, 2º,4, CP. 29002 MÁLAGA TLF: 95 - 2315996 EMAIL:radet.felix@gmail.com			